

Self Order



**Sitekiosk**  
Online

Die All-in-One Software für individuelle Kiosk Apps und den sicheren Betrieb öffentlich zugänglicher Kiosksysteme, Displays und Tablets

## I. Überblick

Was ist SiteKiosk Online?	<b>4</b>
Protect – Verlässliche Absicherung Ihrer Geräte	<b>5</b>
Manage – Zentrales Remote Management & Monitoring	<b>8</b>
Show – Digital Signage & Self Service leicht gemacht	<b>11</b>

## II. Einrichtung & Programmierung

Ihr Start mit SiteKiosk – Einfach & schnell ohne Programmierkenntnisse	<b>15</b>
SiteKiosk API – Für komplexe Anwendungsszenarien	<b>16</b>

## III. Versionen & Systemanforderungen

Lizenzvergleich – SiteKiosk Online & On-Premise Server	<b>18</b>
Systemvoraussetzungen – Überblick über alle SiteKiosk Anforderungen	<b>19</b>
Funktionsvergleich – SiteKiosk Windows & Android	<b>21</b>
Kostenfreie Testversion	<b>22</b>



# I. Überblick

# Was ist SiteKiosk Online?

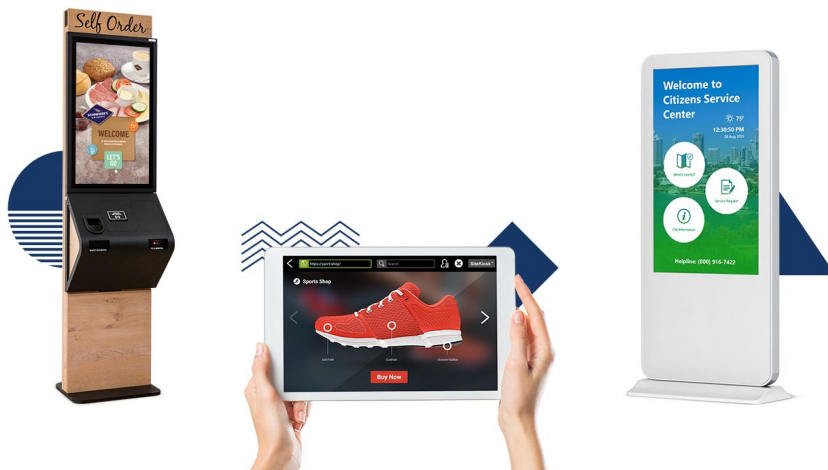
SiteKiosk Online ist eine für Windows und Android erhältliche Softwarelösung für den manipulationssicheren und laufzeitstabilen Betrieb öffentlich nutzbarer Geräte. Neben webbasierten Inhalten wie HTML, PDF oder Videos, können Anwendungen jeglicher Art (z. B. mobile Apps, Web- oder eigene Software) sicher eingebunden werden.

Mit Hilfe von SiteKiosk Online können Sie den Zugriff auf Webseiten, das Betriebssystem, Systemeinstellungen und Programme individuell einschränken. In Kombination mit weiteren Sicherungsmaßnahmen unterstützt die Kiosksoftware dabei, das Betriebssystem ab dem Bootvorgang zu sichern.

## Individuelle Inhalte gestalten

Mit SiteKiosk Online profitieren Sie von einer serverbasierten Bedienung im eigenen Webbrowser. Das integrierte Content Management System bietet professionelles Digital Signage und individuelle Anwendungsentwicklung; das enthaltene Fernwartungssystem überwacht und konfiguriert jedes Terminal.

Erstellen und aktualisieren Sie eigene Applikationen, Informationsdisplays bis hin zu Bedienoberflächen für Bestellprozesse mit Backend-Anbindung zu Kassen- und Warenwirtschaftssystemen.



Neu an SiteKiosk Online ist die durchgängige Nutzung der serverbasierten Fernkonfiguration und Content-Features in einer gemeinsamen Lizenz. Nicht nur technische, sondern auch administrative Prozesse werden so ideal vereinfacht.

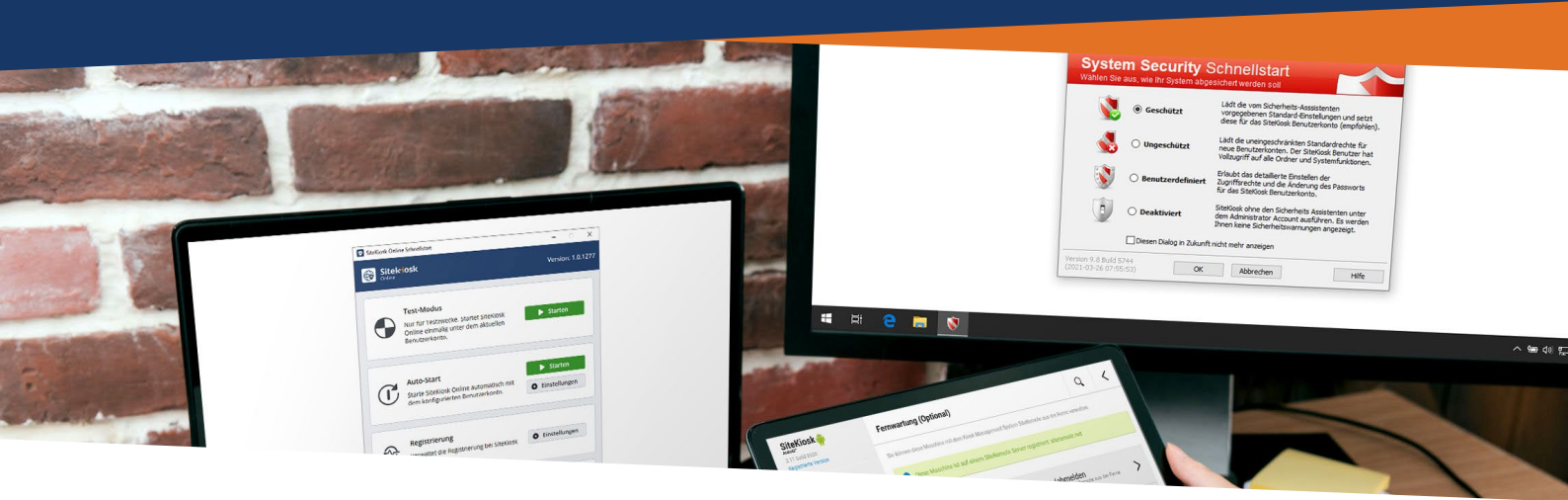
Dank kostenfreier Updates während der Laufzeit der Lizenz halten Sie Ihre Systeme leicht auf dem aktuellen Sicherheitsstandard.

## SiteKiosk Online unterstützt Sie in allen Bereichen

- Schaufensterwerbung & Digital Signage
- Automobilindustrie, Logistik & Verkehr
- Firmenzugänge für Internet & Intranet
- Mitarbeiterzugänge (Employee Self-Service)
- Fernwartungsadministration
- Kunden-PCs im Handel
- Banking-Anwendungen
- IT & Telekommunikation
- Verlagswesen & Medien
- Gastgewerbe & Touristik
- Chemie & Pharma
- Spielhallen & Spielstationen
- Bibliotheken, Schulen & Universitäten
- Museen, Organisationen & Kirchen
- Messen & Ausstellungen



**Für Windows & Android**



## Protect Verlässliche Absicherung Ihrer Geräte

Als Aufsteller und Betreiber öffentlich zugänglicher Systeme wie Terminals am Point of Sale, Informationsdisplays oder interaktive Tablets, wollen Sie sicherstellen, dass Kunden oder Anwender Ihre Geräte weder absichtlich noch durch eine fehlerhafte Bedienung manipulieren oder beschädigen können. SiteKiosk Online sichert mit umfangreichen Features Ihre Kiosksysteme zuverlässig ab.

### Automatischer Systemstart

Das System startet automatisch mit den von Ihnen gewählten Einstellungen (**Abb. 1**). Der Auto Start stellt sicher, dass SiteKiosk Online bei jedem Systemstart automatisch mit den richtigen Parametern gestartet wird. Unter Windows wird aus diesem Grund die Desktop-Shell durch eine spezielle SiteKiosk-Shell ersetzt. Der Zugriff auf das Betriebssystem und den normalen Browser wird verhindert, wodurch das System zuverlässig gegen Manipulation geschützt ist.

### Stabilität & Zuverlässigkeit

Umfangreiche Wartungs- und Überwachungsfunktionen sorgen für ein laufzeitstabiles und reibungslos funktionierendes System. SiteKiosk Online bietet zudem benutzerdefinierte und anpassbare Anzeigen, bspw. für Serverwartung oder Netzprobleme.

### Fehlererkennung & Automatische Wiederherstellung

Abstürze, Fehler und Problemfälle werden mit Hilfe des integrierten Software-Watchdog automatisch erkannt und behoben. Dabei bleibt Ihr System die ganze Zeit geschützt.

### Sicherheits-Assistent

Der ausschließlich unter Windows laufende System-Sicherheits-Assistent erlaubt mit vordefinierten Setup die Absicherung von Windows innerhalb weniger Klicks. Sie können für jede Datei und jeden Ordner auf Betriebssystemebene individuelle Zugriffsrechte definieren und erhöhen somit die Sicherheit Ihrer Kioskgeräte (**Abb. 2**).

### Aktionen & Inhalte

Mithilfe eines mehrstufigen Sicherheitskonzeptes, können Benutzer nur die von Ihnen definierten Aktionen durchführen und freigegebenen Webinhalte aufrufen.

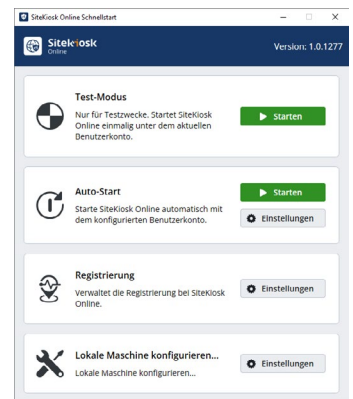


Abb. 1: Auto Start & Shell-Austausch

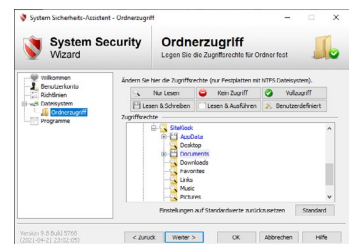
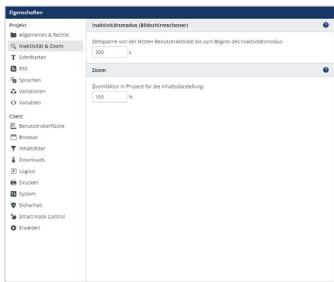
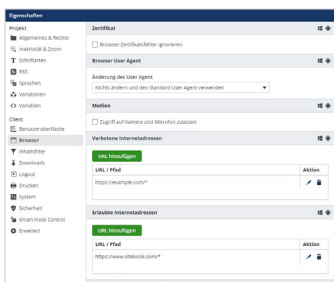


Abb. 2: Zugriffsrechte für Ordner / Dateien

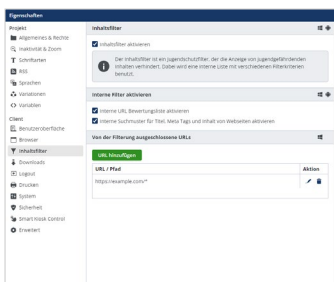




**Abb. 3: Bildschirmschoner & mehrere Bildschirme**



**Abb. 4: Surfgebiet einschränken**



**Abb. 5: Jugendschutzfilter in Echtzeit**

## Hardwarenutzung

Schränken Sie unter Windows den Zugriff auf Laufwerke, Tastatur- und Mausfunktionen, USB-Anschlüsse und Druckfunktionen ein.

## Zugriff & Sicherheit

Durch eine Nutzerverwaltung wird nur autorisierten Personen der Zugang zum abgesicherten System gewährt. Mit weiteren Sicherheitseinstellungen und Zugriffsoptionen können sie Ihr System zusätzlich absichern und verschiedene browserrelevante Zugangseinstellungen vornehmen.

## Automatischer Logout & Session-Reset

Nach einer definierten Leerlaufzeit werden die Sitzungen eines Nutzers an einem öffentlichen Terminal oder PC automatisch beendet und alle Browser- und Programmfenster geschlossen. Benutzerspuren wie temporäre Dateien, Browserverlauf, Zertifikate, Downloads, Logindaten und Cookies werden gemäß Datenschutz gelöscht und die Startseite als Ausgangsbildschirm neu geladen.

## Bildschirmschoner & mehrere Bildschirme

Wird das Terminal nicht genutzt, definieren Sie, ob ein eigener Inhalt als Bildschirmschoner angezeigt oder einfach automatisch zur Startansicht zurückgekehrt wird. Auf weiteren optionalen Bildschirmen können unter Windows je nach Konfiguration zeitgleich verschiedene Medien wie Videos, Bilder, Webseiten, Werbung oder andere Inhalte angezeigt und durchgesehen werden, die zentral über den Server verwaltet werden (**Abb. 3**).

## Eingeschränktes Surfgebiet

Das Surfgebiet definiert, welche lokalen Seiten (file://) oder URLs (http:// bzw. https://) Benutzer innerhalb des Browsers aufrufen dürfen und welche nicht. So können Sie zum Beispiel den Zugriff auf die Domäne Ihres Unternehmens oder Ihre Organisation beschränken. Hier bieten definierbare Filterregeln den passgenauen Zugriff auf Webinhalte (**Abb. 4**).

## Jugendschutzfilter

Der Jugendschutzfilter von SiteKiosk Online filtert im Browser in Echtzeit jugendgefährdende und strafbare Internetseiten heraus (**Abb. 5**). Einstellungen, wie die Filteraktivierung zu bestimmten Uhrzeiten, können individuell vorgenommen werden. SiteKiosk Online klassifiziert die angesurften Webseiten in Kategorien und blockiert den Zugriff gemäß Ihrer Auswahl. Die Filterkriterienbank enthält ca. 700.000 Positiv- bzw. Negativdomänen, sowie zahlreiche Wortkriterien, welche auf alle nicht explizit gelisteten Seiten angewendet werden und so das gesamte Netz abdecken. Die Datenbank wird bei jedem Systemstart aktualisiert, wenn Updates verfügbar sind. Nutzer haben die Möglichkeit, bei fälschlich geblockten Webseiten einen Einspruch zu senden. Weiterhin können Kunden individuelle Ausnahmen definieren und so jederzeit ihre Filterfunktion anpassen.

## Fenster- & Dialogmanagement

Dialoge, Fenster und Menüs von zusätzlich erlaubten externen Applikationen und dem Betriebssystem können bestätigt, überwacht und blockiert werden.

# Protect

## Verlässliche Absicherung Ihrer Geräte



**SiteKiosk**  
protect | manage | show

### Programme & Apps

Starten Sie externe Programme und Apps aus einer eigenen Oberfläche, direkt aus dem Browser heraus oder automatisch bei jeder Session. Sie können freigegebene ausführbare Dateien über die Symbolleiste, das Startmenü oder direkt über Webseiten starten. Die eingebundenen externen Programme werden anschließend von SiteKiosk überwacht und nach einem Logout geschlossen (**Abb. 6**).

### Eingabegeräte

SiteKiosk unterstützt unter Windows beliebige USB-Eingabegeräte, die Ihre Daten über Tastaturemulation liefern. Diese Daten werden über die SiteKiosk API bereitgestellt. So können Sie verschiedene Eingabegeräte bzw. Sensoren wie z. B. RFID-, Smartcard- oder Magnetkartenleser nutzen. Auf diese Art lassen sich z. B. Mitarbeiterausweise auswerten, um die Informationen in HR-Anwendungen zu verarbeiten. Mit den erweiterten Skript-Möglichkeiten können individuelle Geräte leicht an- und eingebunden werden.

### Drucken

Sämtliche lokale und Netzwerkdrucker sind innerhalb von SiteKiosk verwendbar. Zusätzlich können Druckaufträge unter Windows eingeschränkt und konfiguriert werden.

### Logdateien

Protokollieren Sie Nutzung, Ereignisse und Benutzerverhalten und werten Sie diese zentral über den Server-Zugang aus.

### Downloads & Dateimanager

Downloadmöglichkeiten können teilweise oder ganz eingeschränkt werden. Legen Sie z. B. fest, dass Downloads nur bis zu einer Maximalgröße und von bestimmten Webseiten bzw. URLs erlaubt sind. Definieren Sie zudem, wie bestimmte Dateitypen nach dem Download verwendet werden dürfen. Für eingeschränkte und sichere Dateioperationen steht Benutzern unter Windows der Dateimanager zur Verfügung. Hier können Sie einen sicheren Ablageort für Dateien festlegen und definieren, ob diese automatisch im Browser angezeigt oder von freigegebenen Programme (**Abb. 7**).

### SiteKiosk Android - Konfiguration

SiteKiosk Online bietet nahezu einheitlich Konfigurationsoptionen für alle unterstützten Client-Betriebssysteme, sodass in der Konfiguration des Projekts nicht unterschieden werden muss. Nur dort, wo die verschiedenen Möglichkeiten der Betriebssysteme zum Tragen kommen, bietet SiteKiosk Online diese klar gekennzeichnet ausschließlich für das jeweilige Zielbetriebssystem an.

### SiteKiosk Android - Launcher & App-Kontrolle

Beschränken Sie die Nutzung des Android Tablets auf eine (Single App Modus) oder mehrere wählbare Applikationen (**Abb. 9**).

### SiteKiosk Android - Eingeschränktes Surfgebiet & Jugendschutz

Geben Sie mit dem integrierten Browser das Surfgebiet für Nutzer vor oder blockieren Sie mit dem Jugendschutzfilter in Echtzeit jugendgefährdende Webseiten.

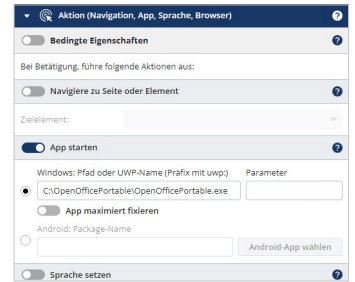


Abb. 6: Programmauswahl

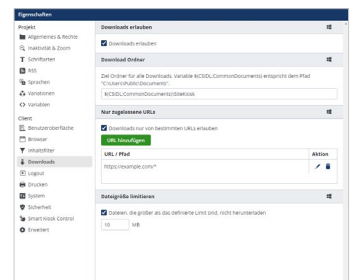


Abb. 7: Dateien & Downloads

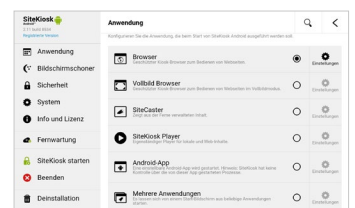


Abb. 8: Übersichtliche Menüführung

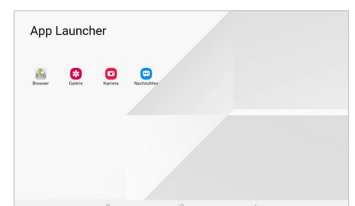


Abb. 9: Betrieb im sicheren Kiosk-Modus



## Manage

### Zentrales Remote Management & Monitoring

Sie wollen Ihre Geräte nicht nur absichern, sondern auch zentral verwalten und überwachen? Mit SiteKiosk Online können Sie jederzeit und von überall per Webbrowser Ihre Terminals, Screens oder Tablets administrieren, Daten verteilen sowie Zustand und Verfügbarkeit Ihrer Clients einsehen.

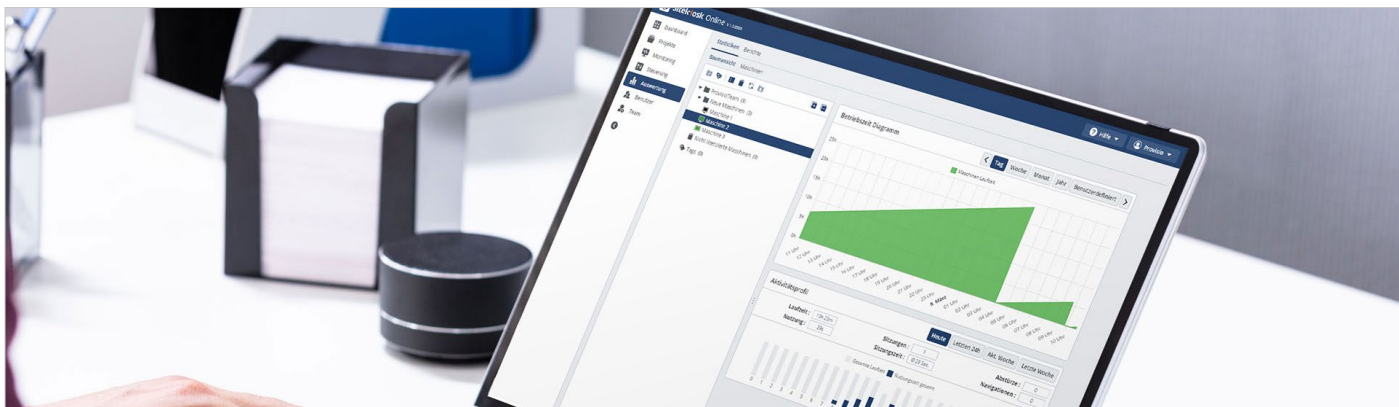
### Administration & Überwachung

Verfolgen Sie mithilfe von umfangreichen Monitoring-Instrumenten wie Diagrammen und Berichten hardwareseitig CPU-Last, Arbeitsspeicherverbrauch und Netzwerkanbindung einzelner Geräte. Überprüfen Sie softwareseitig mühelos die Laufzeit und Nutzung Ihrer Systeme. Lassen Sie sich Fehlermeldungen bzw. Log-Einträge in Echtzeit anzeigen und werten Sie diese bequem aus.

Für die Administration Ihrer Kiosk-Geräte können Sie Teams mit Nutzern und deren Rollen einrichten. Sie haben die Möglichkeit Daten zu übertragen, Konfigurationen auszutauschen und Neustarts durchzuführen. Ihre Kiosk-Projekte werden über den SiteKiosk Online Server gesteuert und verwaltet. Unsere Remote-Desktop-Lösung erlaubt es Ihnen zudem direkt auf einzelne Systeme zuzugreifen.

### Kiosk Management

Durch individuell konfigurierbare Alarmmeldungen können Arbeitsabläufe initiiert werden, die z. B. Druckerpapier nachfüllen oder einen Papierstau beseitigen. Auf Wunsch lässt sich ein vom Kunden betriebener SiteKiosk Online Server in andere Infrastrukturen integrieren. Dabei werden z. B. Daten aus SiteKiosk Online über Schnittstellen an andere Anwendungen weitergeben. Zudem können Daten auch in Gegenrichtung automatisiert aus Backendsystemen des Kunden an Terminals übertragen und genutzt werden.





# Manage

## Zentrales Remote Management & Monitoring



### Monitoring & Reporting

#### Server Management Konsole

- Geräteübersicht auf einen Blick (Abb. 1)
- Gruppierbarkeit von Clients / Virtuelle Ordner
- Gruppierbarkeit von Geräten
- Standortkarten aller Clients
- GPS-Ortung

#### Berichte & Statistiken

- Berichte für z. B. Nutzungszeiten (Abb. 2) & Nutzerverhalten (plan- & anpassbar)
- Logdateien für Fehlersuche / Echtzeitstatistiken (Nutzung u.v.m.)
- Software- & Hardware-Inventar, Performance-Daten (Netzwerkverkehr, CPU, Auslastung, Temperatur)

### Tasks & Content

#### Aufgaben definieren & Inhalte verteilen

- Fertige Jobs für gängige Aufgaben (Abb. 3)
- Individuelle Aufgaben für Änderungen an einzelnen oder Gruppen von Geräte
- Dynamische Ausführung von Aufgaben auf Basis von Ereignis-Triggern
- Dateimanagement & -übertragung zu Geräten
- Dateisynchronisierung
- Applikationen und interaktive Benutzeroberflächen erstellen und verteilen (Digital Signage)
- Vollständige Konfiguration der Geräte einfach im Browser erstellen und verwalten

### Benutzerzugriff

#### LDAP-Anbindung & Benutzerzugriff

- Eigenständige, zentrale Benutzerauthentifizierung & -verwaltung oder Anbindung des eigenen Servers über Active Directory oder LDAP möglich
- Zwei-Faktor-Authentifizierung
- Umfangreiche Auditing-Protokolle

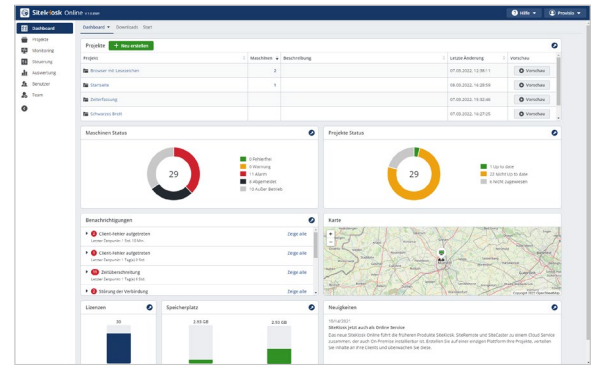


Abb. 1: Zentrale Server Management Konsole

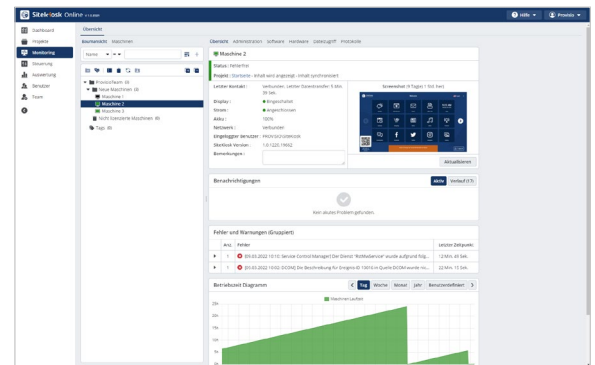


Abb. 2: Statistik zur Nutzung & Auslastung

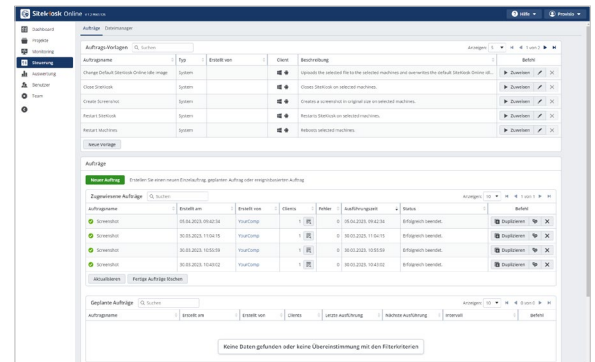


Abb. 3: Jobs automatisieren & Content verteilen

# Manage

## Zentrales Remote Management & Monitoring



### Remote Management

#### Geräte aus der Ferne überwachen & verwalten

- Fernaustausch von Konfigurationsdaten, Dateiaustausch
- Desktop-Fernzugriff im Browser via UltraVNC auch für Clients in NAT-Umgebungen
- Screenshots vom Client-Desktop
- Fernüberwachung und Fehleranalyse (**Abb. 4**)
- Warnmeldungen per E-Mail (z. B. Tonerstand des Druckers niedrig, Datenträger voll)
- Befehle und Aufträge an Geräte senden
- Batch-Jobs für einzelne Geräte und Gerätegruppen definieren

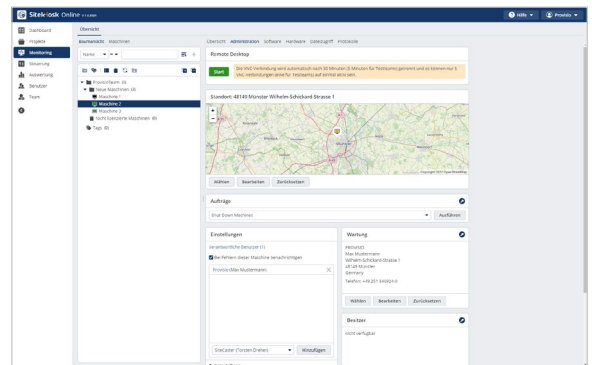


Abb. 4: Remote Management & Monitoring

### Smart Kiosk Control

#### Gerätebedienung via Smartphone für Windows-Terminals

- Fernsteuerung von Terminals, Displays und Tablets mit dem Smartphone (**Abb. 5**)
- Die Fernbedienung des Geräts erfolgt über den Browser des Smartphones, eine zusätzliche App muss hierfür nicht installiert werden
- Bedienung über Aufruf einer Webseite per QR-Code oder lesbare URL
- Kommunikation zwischen Endgerät und Server über eine sichere Verbindung
- Zeitlich begrenzte Verbindung



Abb. 5: Smart Kiosk Control



## Show

### Digital Signage & Self Service leicht gemacht

Erhöhen Sie die Reichweite Ihres Unternehmens und steigern Sie den Absatz mithilfe digitaler Werbung, interaktiver Verkaufsberater oder intuitiver Bestell-Terminals am Point of Sale (POS). Bieten Sie Gästen mit aufbereiteten Inhalten für Infoscreens einen besonderen Service und stärken Sie Ihr Image. Über das in SiteKiosk Online integrierte Content-Management-System (CMS), erstellen Sie Inhalte, die Ihre Kunden, Gäste oder Besucher überzeugen werden.



### Digitale Anzeigen nach Wunsch

Der Umsetzung Ihrer Ideen sind mit dem mächtigen CMS von SiteKiosk Online für eigene Kiosk-Anwendungen keine Grenzen gesetzt: Von einfachen Werbeanzeigen bis zu mehrseitigen und vielsprachigen Informationsangeboten mit eigener Navigation ist alles möglich. Beim Einsatz von Digital Signage können Sie den Zugriff mit Schutzfunktionen von SiteKiosk Online jederzeit kontrollieren. So sind bspw. abgesicherte Bestell-Terminals mit Kassenanbindung realisierbar.

### Flexibilität für jedes Szenario

Erstellen Sie mit dem CMS von SiteKiosk Online individuelle digitale Werbung oder interaktive Anwendungen bestehend aus Bildern, Videos, Text und vielen weiteren Elementen. Legen Sie Anzeigebedingungen fest, die auf Tageszeit, Wochentag, externe Sensoren (z. B. Näherungssensor) oder Fernsteuerungen reagieren. Laden Sie mit einem Bildschirmschoner (Attraction Mode) Kunden zur Interaktion mit Ihrem Gerät ein oder lenken Sie die Aufmerksamkeit geschickt auf Ihre Anzeige.



# Show

## Digital Signage & Self Service leicht gemacht



### Digital Signage & Interaktive Anwendungen

#### Umfangreiche Interaktionsmöglichkeiten

- Seitenbasierte Navigation
- Blättern von Produktkatalogen
- Anzeigen von Popups mit Inhalten wie PDF, Videos, eingebettete Webseiten, Bildern u.v.m.
- Sequenzen für automatische Abfolgen (Diashow)
- Einbetten von Bildern, Wetteranzeigen, RSS-Feeds, Container, Webinhalten u.v.m.

#### Anbindung externer Sensoren und Geräte

- Reagieren auf Scannen von Codes und Sensoren wie Barcode-, RFID-Leser oder Entfernungssensoren
- Ansteuern von Hardware-Aktoren
- Geräteübergreifende Remote-Navigation: mit Hilfe von Windows- und Android-Tablets Terminals ansteuern
- Individuelle Anpassungen mit Hilfe einer Skript-Schnittstelle zur Abdeckung komplexer Szenarien
- Smart Kiosk Control: Lassen Sie Kunden Ihre Windows-Geräte mit dem eigenen Smartphone fernsteuern
- Szenarien wie Lift & Learn oder Produktscanner realisierbar

### Zeit- & Ereignisgesteuerte Werbeanzeigen

#### Einrichten von Anzeigebedingungen

- Planung zeitlicher Bedingungen wie Tageszeit, Wochentag, Datumsbereich, etc.
- Bestimmte Benutzerinteraktionen, z. B. Useraktivität

### Animationen & Templates

#### Aufmerksamkeit erzeugen und Blicke lenken

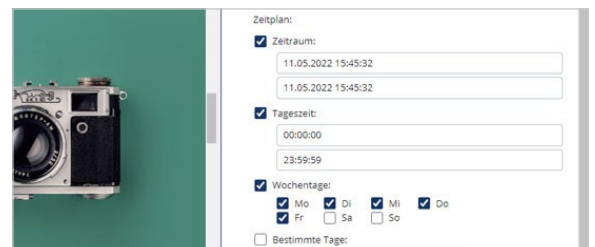
- Zahlreiche Animationsfunktionen wie Pan & Zoom, Aus- / Einblenden, 3D-Transformation oder Unschärfe
- Intuitive Benutzeroberfläche: schneller Einstieg über leicht anpassbare Vorlagen zu unterschiedlichen Themen aus der Praxis
- Viele Basiselemente für verschiedene Inhaltstypen wie Bild, Video, Text, Wetter, Webseite u.v.m.
- Bildschirmschoner und Attraktions Schleifen



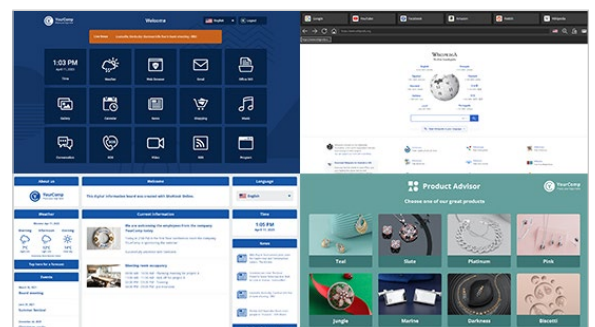
Positive Kundenerlebnisse schaffen



Interaktionsmöglichkeiten bereitstellen



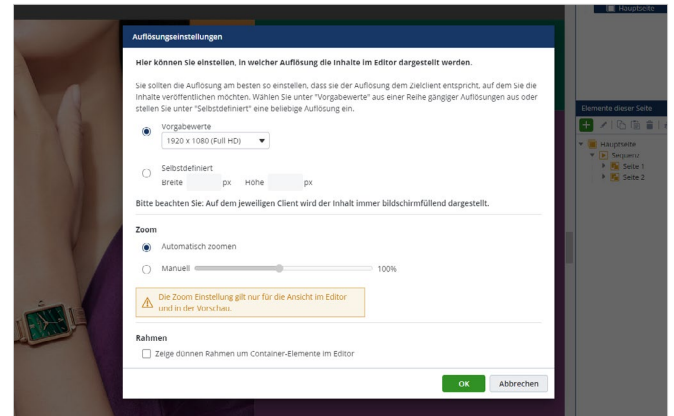
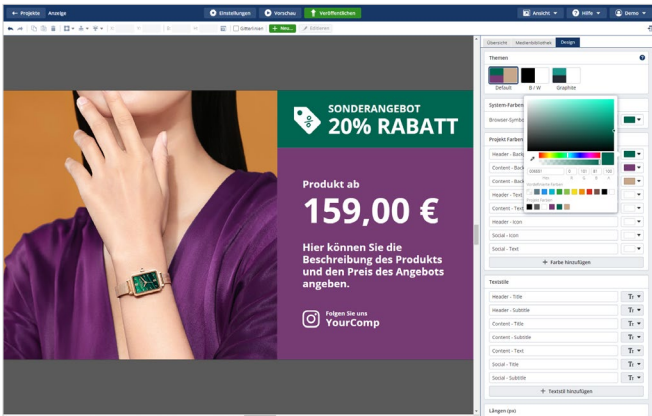
Automatisch ablaufende Anzeigen



Anpassbare Basisvorlagen aus der Praxis

# Show

## Digital Signage & Self Service leicht gemacht

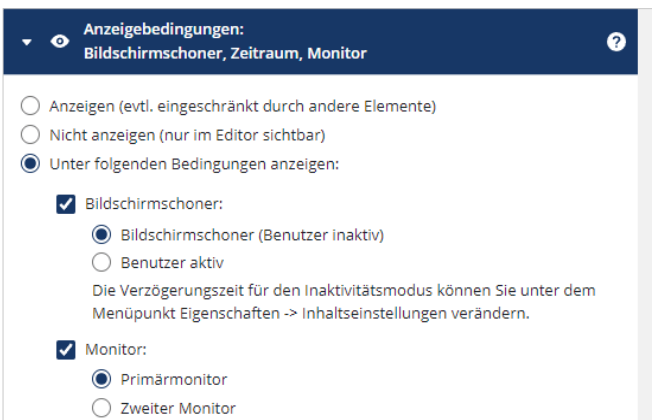


## Intuitive Bedienung für den leichten Einstieg

Verwalten und erstellen Sie Inhalte über den Browser einfach und zentral. Nutzen Sie detaillierte und pixelgenauen Einstellmöglichkeiten sowie Komfortfunktionen wie Drag & Drop, Kopieren & Einfügen u.v.m. Der Arbeitsablauf wird stetig optimiert. Neu entwickelte Funktionalitäten können Sie über das Cloud-Abonnement automatisch nutzen.

## Flexible Darstellung

Stellen Sie Inhalte flexibel in allen Displaygrößen und -arten dar. Profitieren Sie von einer unbegrenzten Anzahl verbundener Terminals oder Displays, auf denen Sie neuen Content veröffentlichen. Ausgewählte Geräte finden Sie mithilfe von umfangreichen Filter- und Sortierfunktionen. Auf die Clients übertragene Inhalte können offline wiedergegeben werden – ohne permanente Verbindung.



## Wiederholende Inhalte

Wählen Sie Inhalte aus, die nur bei Inaktivität (Bildschirmschoner) oder auf bestimmten Displays angezeigt werden sollen. Setzen Sie dafür Videos oder Animationen ein und lenken Sie so die Aufmerksamkeit vorbeigehender Kunden auf Ihr Terminal. Die Inhalte können lokal bereitgestellt oder zentral bezogen werden.

## Rechteverwaltung und Betriebssysteme

Verhindern Sie versehentliche oder unbedachte Änderungen anderer Redakteure, indem Sie nur bestimmte Inhaltselemente und deren Eigenschaften für die Bearbeitung freigeben. SiteKiosk Online ist kompatibel mit Windows und Android, wodurch Sie einen Großteil der auf dem Markt erhältlichen Geräte nutzen können. Inhalte werden unabhängig von der Kiosk-Plattform gleich angezeigt und müssen nicht getrennt produziert werden.





# II. Einrichtung & Programmierung

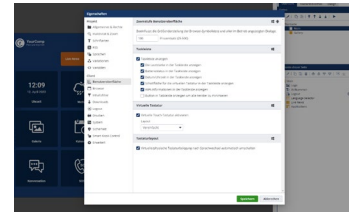
# Ihr Start mit SiteKiosk Online

Einfach & schnell ohne Programmierkenntnisse



## Einfacher Start im Browser

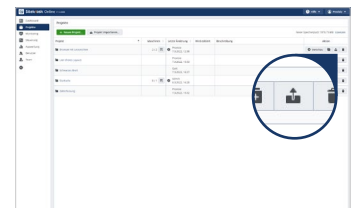
Als Online-Plattform bietet SiteKiosk Online im Browser alle wesentlichen Konfigurations- und Überwachungsmöglichkeiten in einer aufgeräumten modernen Oberfläche an (**Abb. 1**). Mit einem **kostenfreien Testaccount** können Sie sich 30 Tage lang in der Software umsehen oder auch vollständige Projekte erstellen und sowohl in der Vorschau testen, als auch auf Geräte übertragen (**Abb. 2**).



**Abb. 1: SiteKiosk Konfigurationsassistent**

## Vom Test zum lizenzierten Betrieb

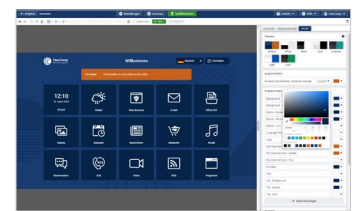
Wenn Sie Ihre Tests erfolgreich abgeschlossen haben ist nur ein einziger Schritt zum Live-Betrieb nötig. Sie spielen in Ihrem Team auf dem Server eine Lizenz ein und schon entfallen alle Beschränkungen der Testversion.



**Abb. 2: Konfiguration auf Geräte übertragen**

## Vorlagen

Unsere Vorlagen können einfach an Ihre Bedürfnisse angepasst werden und erleichtern den Einstieg in die Arbeit mit SiteKiosk Online (**Abb. 3**).



**Abb. 3: Anpassbare Vorlagen**

## Support & Service

Auf unserer **Webseite** finden Sie im **Service-Bereich** umfangreiche Hilfestellung zu allen Themen rund um SiteKiosk. Nutzen Sie die **Forumshilfe** oder **FAQ**, um schnell Antworten zu finden. Die **SiteKiosk-Online-Dokumentation** gibt Ihnen einen umfassenden und detaillierten Überblick zu den Möglichkeiten der Kiosksoftware. Sollten Sie dennoch keine Lösung oder Antwort finden, stellen Sie uns gerne eine **Support-Anfrage** wir helfen Ihnen gerne weiter.

## Bildschirmtastaturen

Neben den bereits mitgelieferten Tastaturen erstellen wir Ihnen auf Anfrage individuelle Tastaturen mit unterschiedlichen Layouts und Funktionen für Windows. Die SiteKiosk Online Touch-Screen-Unterstützung lässt hierbei keine Wünsche offen.



### Erfolg ist programmierbar

Grundsätzlich benötigen Sie für die Einrichtung und Bedienung von SiteKiosk Online keine Programmierkenntnisse. Bei komplexen Projekten mit spezifischen Anforderungen, wie automatisierte Prozesse, sind jedoch oftmals individuelle Anpassungen erforderlich. Daher basieren fast alle visuellen Programmteile auf offenen Skript- und Beschreibungssprachen, wie JavaScript, XML und HTML.

### Unabhängigkeit

Da die Programmiersprachen standardisiert sind, ist es jedem Webentwickler ohne große Einarbeitungszeit möglich, die Software für Sie anzupassen. Somit sind Sie unabhängig von Dritten.

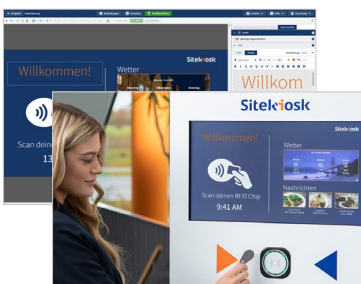


### Erfolg ist programmierbar

Entwicklern steht mit der **SiteKiosk API** ein mächtiges Werkzeug zur Verfügung, das den normalen JavaScript-Befehlssatz um eine Vielzahl von nützlichen Methoden und Ereignissen erweitert, mit denen sich u.a. auch Geräte wie Sensoren und Aktoren ansprechen lassen. Dadurch können Sie in eigenen Projekten diese Geräte auf einfache Weise mit Inhalten verknüpfen und beispielsweise über einen RFID-Leser die Anzeige von spezifischen Inhalten steuern. Nutzen Sie weitere Programmierschnittstellen (APIs), um eigene Datenquellen oder Datenbanksysteme mit SiteKiosk zu verknüpfen. Auch die Anbindung von Webdiensten (Web-/REST-APIs) ist darüber möglich.

### Einbindung von Skripten

Sie haben die Möglichkeit Skripte und CSS in Ihre Projekte einzubinden sowie eigene Webseiten (auch lokale) in den Projektinhalt zu integrieren. Auf diese Weise lassen sich auch komplexe Anwendungen (wie z.B. das Bestellterminal) erstellen, oder auch externe Inhalte leicht einbinden (z.B. PV Ertragsdaten, Fahrpläne, ...). In diesem Bereich bieten wir gerne unsere Unterstützung an, um schnell und kosteneffizient zu Lösungen zu gelangen.



### Wir helfen gern!

Wenn Sie versiert sind im Umgang mit HTML und JavaScript, wird Ihnen das Prinzip der **SiteKiosk API** klar sein. Wenn Sie sich lieber auf Ihr Kerngeschäft konzentrieren und die Anpassung jemand anderem überlassen möchten, gestalten und entwickeln wir auf Grundlage Ihrer Vorgaben gerne Browser-Designs und Funktionen. Kontaktieren Sie uns für weitere Informationen!



# **III. Versionen & Systemanforderungen**

# Lizenzvergleich

SiteKiosk Online & On-Premise Server



**SiteKiosk**  
protect | manage | show

	Cloud Miete	Dedicated Server Miete	On-Premise Server Miete
<b>Unterstützte Clients</b>	Windows & Android	Windows & Android	Windows & Android
<b>Lizenzgebühren</b>	jährlich	jährlich	jährlich / individuell <sup>2</sup>
<b>Lizenzprüfung</b>	online	online	on premise
<b>Empfohlene Teamgröße</b>	kleine Teams (<100 Geräte / Clients)	große Teams (>100 Geräte / Clients)	große Teams (>100 Geräte / Clients)
<b>Serverart</b>	PROVISIO Server	Mietserver inkl. Backup & Updates	Ihr Windows-Server
<b>Administrationskosten</b>	keine	keine	eigene Administration
<b>Branding</b>	PROVISIO	Ihr Logo	Ihr Logo
<b>Windows Server Settings</b>	kein Zugriff	Änderungen auf Anfrage	Vollzugriff
<b>Updates</b>	automatisch & kostenlos	auf Anfrage & kostenlos	manuell & kostenlos
<b>Uneingeschränkte Nutzung aller Manage-Funktionen</b>	12 Monate	während der Laufzeit	während der Laufzeit
<b>Anzahl verwaltbarer Clients</b>	1 pro Plan	durch Lizenz definiert	durch Lizenz definiert
<b>Speicherplatz</b>	2 GB pro Team	500 GB pro Server <sup>1</sup>	frei konfigurierbar
<b>SMS pro Gerät</b>	Nicht verfügbar	frei konfigurierbar <sup>1</sup>	frei konfigurierbar <sup>1</sup>
<b>Telefonischer Support, kostenfrei</b>	●	●	●
<b>Max. Anzahl der Teams</b>	1	beschränkt <sup>2</sup>	beschränkt <sup>2</sup>
<b>Austausch der Client-Geräte möglich</b>	●	●	●
<b>Vertragslaufzeit</b>	Laufzeit 1 Jahr, keine autom. Verlängerung, keine Kündigungsfristen	Laufzeit 1 Jahr, autom. Verlängerung, Kündigung 3 Monate vor Laufzeitende	Laufzeit 1 Jahr, aktive Verlängerung durch den Kunden erforderlich

<sup>1</sup> Individuelle Änderungen der Leistungsmerkmale möglich    <sup>2</sup> Max. 5 Teams in der Grundlizenz



# Systemvoraussetzungen

## Überblick über alle SiteKiosk Anforderungen



Server	SiteKiosk Online Cloud	Eigener On-Premise Server
Server Software	<p>Um SiteKiosk zur Verwaltung Ihrer Geräte nutzen zu können, benötigen Sie lediglich einen Rechner mit einem Browser (Google Chrome, Mozilla Firefox oder Microsoft Edge).</p> 	<ul style="list-style-type: none"> <li>• Windows Server 2019/2022/2025 64Bit</li> <li>• IIS 10 mit ARR und IIS URL Rewrite 2.x</li> <li>• .NET Framework 4.8 und ASP.NET Core Runtime Windows Hosting Bundle 8.0.10</li> <li>• MS SQL Server 2017/2019/2022 Express/Standard/Enterprise</li> <li>• SMTP Server</li> <li>• SSL-Zertifikat</li> </ul>
Server Hardware		<ul style="list-style-type: none"> <li>• mind. 2,5 GHz</li> <li>• mind. 4 GB Ram</li> <li>• mind. 50 GB freier Festplattenplatz (10 GB pro 100 Maschinen)</li> </ul>
PROVISIO-Referenzsystem		<ul style="list-style-type: none"> <li>• 16-Core 2,1 GHz</li> <li>• 32 GB Hauptspeicher</li> <li>• 3x 1,8 TB SSD Festplatte</li> </ul>
Notwendige Voraussetzungen		<ul style="list-style-type: none"> <li>• Firewallkonfiguration</li> <li>• Feste IP und DNS für den Server</li> <li>• gültiges Zertifikat (https://)</li> </ul>

Clients / Geräte	SiteKiosk Windows Client	SiteKiosk Android Client
Betriebssystem	<ul style="list-style-type: none"> <li>• Windows 11 / 64 Bit</li> <li>• Windows 10 / 64 Bit</li> </ul> <p><b>Hinweis:</b> Windows RT und Windows on ARM werden nicht unterstützt.</p>	<ul style="list-style-type: none"> <li>• 7.x (Nougat)</li> <li>• 8.x (Oreo)</li> <li>• 9.x (Pie)</li> <li>• 10.x</li> <li>• 11.x</li> <li>• 12.x</li> <li>• 13.x</li> <li>• 14.x</li> <li>• 15.x</li> </ul>
Browser	Edge-Browser-Engine (WebView2) auswählbar	WebView-Implementierung des Systems (Chrome-Version 88 oder höher erforderlich)
Prozessor	Intel oder AMD x86 CPU mit > 1 Ghz (2.0 Ghz oder schneller empfohlen)	1 Ghz Quad-Core oder höher empfohlen
Speicher	min. 2 GB RAM (8 GB empfohlen)	min. 2 GB RAM (4 GB empfohlen)
Dateisystem	New Technology File System (NTFS)	standard



**SiteKiosk**  
Online

## So funktioniert es



**Benutzer**

Browserzugriff per Chrome, Firefox oder Edge

 HTTPS Port 443



**SiteKiosk Online  
Cloud**

Betrieben von PROVISIO

oder



**Eigener SiteKiosk  
On-Premise Server**

Server im Selbstbetrieb

 HTTPS Port 443



**Client-Gerät 1**

z.B. Digital Signage Content



**Client-Gerät 2**

z.B. Fernzugriff zur Administration



**Client-Gerät 3**

z.B. Warnmeldung bei Fehlern

# Funktionsvergleich

## SiteKiosk Online Clients



**SiteKiosk**  
protect | manage | show

	SiteKiosk Windows	SiteKiosk Android
kostenlose Updates während der Laufzeit	●	●
Konfiguration über den Server	●	●
OS- & Browser-Sperrung	●	●
Auto Start + Shellaustausch	● / ●	● / ○
Anbindung von externen Geräten	●	● <sup>1</sup>
Geplantes Herunterfahren & Neustart	●	●
Session Reset nach Leerlaufzeit	●	●
Ausloggen & Verlauf löschen	●	●
Software-Watchdog	●	●
Fernadministration & Überwachung	●	●
CMS für Digital Signage	●	●
Zugriff auf URLs einschränken	●	●
Definierte Programme ausführen	●	●
Druckfunktionen	●	●
Bildschirmtastatur für Touchscreens	●	●
Anpassbares User Interface	●	●
Jugendschutz	●	●
Anzeige im Vollbildmodus	●	●
Dialoge blockieren	●	●
Logdateien	●	●
Mehrsprachenunterstützung	●	●
Auswahl an Vorlagen	●	●
Unterstützung mehrerer Bildschirme	●	○
Zugriffsrechte auf Ordner & Dateien	●	○
Stille Installation	●	○
Debug-Ausgabefenster	●	○
Downloadmanager	●	○

<sup>1</sup> je nach Unterstützung durch Android

# Kundenerlebnis

SiteKiosk ist die weltweit führende Kiosksoftware mit den meisten Installationen.



## Kostenlose Testversion

Testen Sie SiteKiosk Online 30 Tage kostenlos und überzeugen Sie sich von der Leistungsfähigkeit unserer Kiosksoftware ganz ohne Entscheidungsrisiko.



30 Tage kostenlos testen

<https://sitekiosk.online/>

25  
YEARS

SiteKiosk